

LE MOT DU PRÉSIDENT



L'année 2018 au cours de laquelle sera permis aux Argenteuillais de percevoir enfin clairement les premiers résultats des efforts déployés depuis 2 ans et sa création par la majorité municipale pour la relance économique d'Argenteuil est bien entamée.

Dans une vision cohérente du territoire économique d'Argenteuil, ce sera d'abord la création d'un pôle moderne d'activité dans le parc de la gare, puis le renforcement du tissu économique dans le parc des bords de Seine, la poursuite du travail sur la modernisation du parc du Val-d'Argent, un travail sur l'amélioration des réseaux de formation sur notre territoire et les conclusions du consortium d'experts sur la création du pôle de l'innovation et de l'entrepreneuriat.

Autant de projets menés tambour battant pour rattraper le retard d'Argenteuil et surtout favoriser la création d'emplois accessibles au plus grand nombre d'Argenteuillais.

Nous formulons des vœux pour la mobilisation des acteurs économiques, institutionnels et surtout des Argenteuillais pour que notre ville sorte enfin de cette parenthèse qui l'a trop longtemps pénalisée dans son développement.

Ces vœux reposent sur un triptyque voulu par la municipalité et porté par le CEA.

COHÉRENCE • EMPLOIS • AMBITION

Alain Leikine

L'ACTU ÉCO DU MOIS



L'ambition du projet Argenteuil Littoral Le renouveau du parc d'activités de la Gare

Il ne faut pas se méprendre sur l'ambition du « projet Littoral », il s'agit bien d'un projet cohérent qui doit entraîner une nouvelle dynamique pour le parc d'activités de la Gare. Il représente une chance pour Argenteuil, à la fois pour sa proximité directe avec Paris et par l'importance du foncier potentiellement disponible.

Mais c'est surtout une occasion énorme pour la ville d'Argenteuil d'engager une programmation de locaux qui pourront accueillir des locaux modulables, adaptables aux besoins de développement des entreprises qui rejoindront Argenteuil.

Ce projet apportera aussi un renouveau favorable aux futurs développements d'entreprises fidèles à ce site, telles Givaudan, Etna, ou d'autres encore et permettra la reconversion de sites industriels en empêchant la création de friches.

Tous les acteurs économiques sont mobilisés, aux côtés de la ville, pour la réussite de ce projet qui à terme verra augmenter fortement le nombre d'emplois sur ce parc d'activités.

Création d'emplois, création de services aux entreprises et à leurs salariés, création d'un environnement et d'un cadre culturel favorable à la dynamique économique et au confort des futurs salariés du secteur, voilà l'ambition de ce projet précisée et clairement annoncée.

Le Conseil économique est bien sûr disponible pour répondre aux interrogations programmatiques et surtout faire partager cet espoir d'une nouvelle dynamique entrepreneuriale pour Argenteuil.



Services aux entreprises et aux salariés Parc d'activités économiques Val-d'Argent en Forme

À travers les actions menées par le Conseil économique et les services de la Ville, nous améliorons au fur et à mesure la vie des entreprises, mais aussi celle des salariés des parcs d'activités économiques (PAE). L'apport de services est un vrai équilibre et permet le bon fonctionnement des PAE.

C'est pourquoi, nous avons accompagné l'Orange Bleue, une salle de remise en forme située au 24 bis bd des Martyrs-de-Chateaubriand. Elle propose un vrai service et une opportunité pour les salariés à proximité avec plusieurs disciplines, à savoir un plateau cardio équipé de nombreuses machines, un plateau musculation et des cours collectifs renouvelés régulièrement et dispensés par les coaches, et vient compléter l'action de la salle de foot Indoor et de l'Aerokart. Plusieurs cours de fitness par semaine élaborés par des professionnels et renouvelés tous les 2 mois : yako pump, yako intégral, yaKo jump, step, détente...

« Le sport dans la bonne humeur et la convivialité »

Libre accès 7j/7, 6h-23h
(en option - voir conditions
en club mais gratuit pour
cette 1^{re} année)

www.lorangebleue.fr/



Crèche inter-entreprises Cap Enfants, une solution sur mesure au cœur d'Argenteuil et en parc d'activités Berges de Seine pour les entreprises

« Être à l'écoute de vos collaborateurs, c'est aussi leur apporter des solutions au-delà de leurs préoccupations professionnelles. »

Outre un mode de garde basé sur les fondamentaux de l'accueil collectif, Cap Enfants vous propose une solution de crèche inter-entreprises avec une pédagogie unique à la fois fondée sur l'éveil des 5 sens et l'ouverture au monde par la musique. Cap Enfants a également conçu et développé un outil pédagogique : la Bulle Musicale®.

8h-19h30

Tarification entreprises : 83 % de défiscalisation : crédit impôt famille (50%) et réduction d'impôt sur les sociétés (33,33%). Montant net pour l'entreprise : environ 10€/jour/place

Tarification familles : identique à une crèche municipale (en fonction des revenus)

+ d'infos : 01 70 61 67 61, contact@capenfants.com - www.capenfants.com

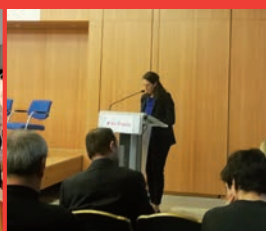
NOS ACTIONS EN IMAGES



Vœux du Conseil départemental 95 : les ambitions en matière d'aménagement (route, numérique...)



Salon de la cosmétique
Rencontre des réseaux d'acteurs tels que Cosmetic Valley



Présentation des nouveaux outils régionaux dédiés aux TPE et PME
#leadercroissance
www.iledelfrance.fr



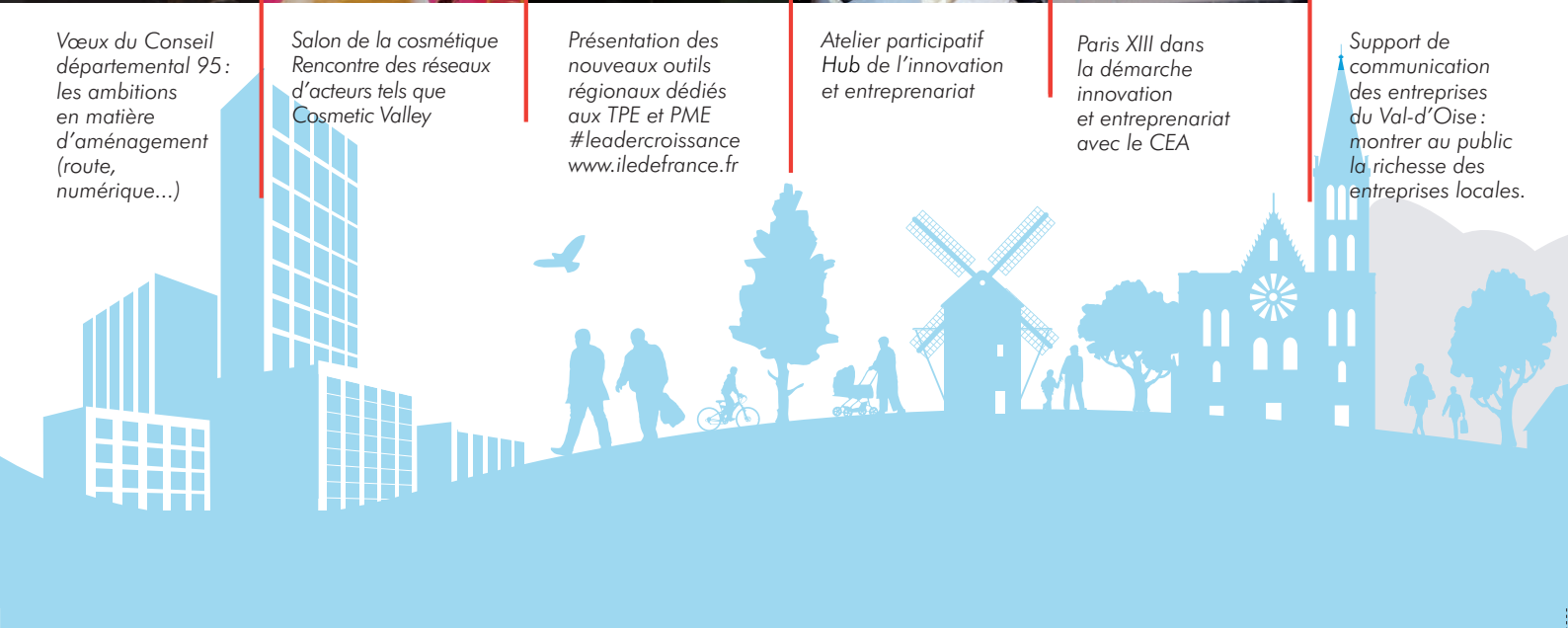
Atelier participatif
Hub de l'innovation et entrepreneuriat



Paris XIII dans la démarche innovation et entrepreneuriat avec le CEA



Support de communication des entreprises du Val-d'Oise : montrer au public la richesse des entreprises locales.



Lieux à disposition pour vos événements professionnels

Vous souhaitez organiser un événement, la ville d'Argenteuil dispose de plusieurs salles accessibles à la location.

Salle de concert La Cave				
	Entreprises Argenteuillaises		Entreprises hors Argenteuil	
Lieux	4 heures maxi	Journée	4 heures maxi	Journée
Hall + Cave voutée	350	750	550	1100
Auditorium + Hall + Cave voutée	850	1 850	1 150	2 500

- Tarifs incluant la présence d'un agent Ssiap et d'un régisseur, obligatoires sur les temps d'occupation.
- Tarifs n'incluant pas les frais annexes détaillés ci-dessous ainsi que la présence d'un service de sécurité, à la charge du preneur, adaptée à la manifestation, présence qui est obligatoire sur la période d'accueil et de présence du public au sein du lieu.
- Frais annexes pour la cave : majorés de 20 % les dimanches et jours fériés.

Abbaye			
Entreprises Argenteuillaises		Entreprises hors Argenteuil	
Demi journée	Journée	Demi journée	Journée
200	400	400	800
Privatisation du jardin/ jour			
1 000			

- JOURNÉE MONTAGE/DÉMONTAGE : 0 € entreprises Argenteuillaises, 200 € hors Argenteuil
- JOURNÉE SUPPLÉMENTAIRE : 100 € entreprises Argenteuillaises, 200 € hors Argenteuil
- VISITE COMMENTÉE DU SITE : 300 €

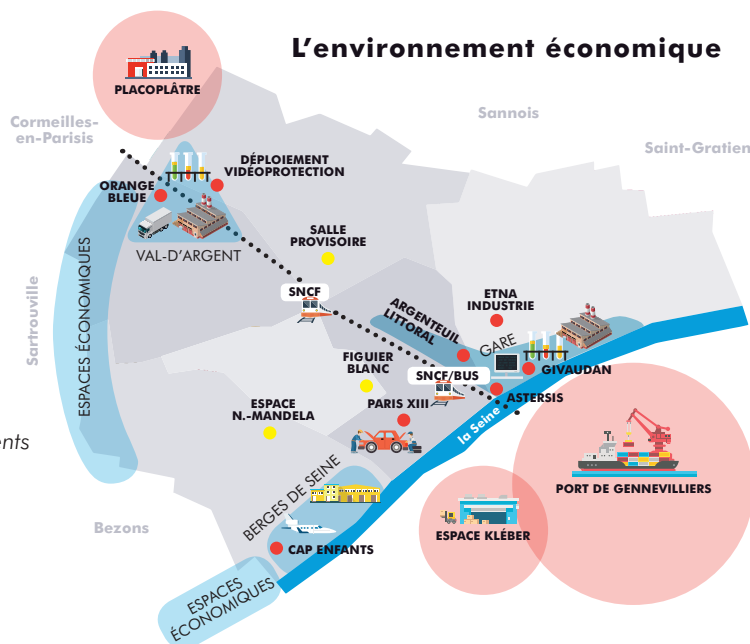
Salles de Cinémas					
		Entreprises Argenteuillaises		Entreprises hors Argenteuil	
Lieux	Places	4 heures	Journée*	4 heures	journée*
Figuier blanc (salle 2)	220	1 750	2 280	2 380	3 200
Figuier blanc (salle 3)	147	1 250	1 630	1 700	2 300
Jean-Gabin	120	1 080	1 400	1 460	1 970

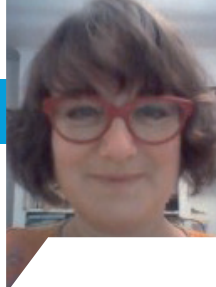
Ces tarifs valent également en cas de projection d'un film (+1h30 pour accueil et discours éventuels) et comprennent la sonorisation de la salle de cinéma (micros) et le reversement des droits de diffusion.* Réservation possible exceptionnellement en jour creux au Figuier blanc et en période de fermeture uniquement au Jean-Gabin.

Tous les tarifs sont en TTC

D'autres salles à votre disposition

+ d'infos : Direction de la Vie associative, 01 34 23 68 50
ou lamaisondesassociations@ville-argenteuil.fr



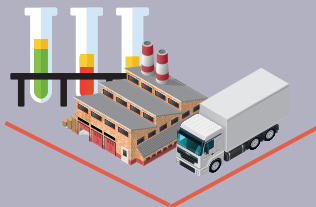
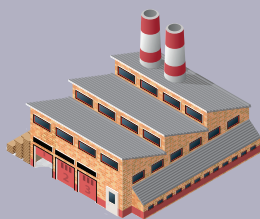


Gérante
chez Astersis

Vous vous posez des questions sur l'implantation d'entreprise sur les parcs d'activités économiques d'Argenteuil

Le Conseil économique permet de vous accompagner dans vos réflexions de développement de votre établissement. Il vous apporte les éléments de compréhension et vous donne la stratégie économique menée sur le territoire.

Conseil économique, 01 34 23 45 42
conseil.economique@ville-argenteuil.fr



Je n'habite personnellement pas à Argenteuil, mais je suis heureuse de bénéficier de l'infrastructure ferroviaire qui place notre entreprise à ¼ d'heure de la gare Saint-Lazare. Pour moi c'est un bon compromis de vie, puisque lorsque je n'ai pas de rendez-vous dans le Val-d'Oise, j'utilise la solution informatique que je vends à mes clients, ce qui me permet de travailler à distance depuis mon domicile.

En effet, Astersis est une société de services informatiques implantée à Argenteuil depuis 2013. Nous concevons et distribuons des solutions informatiques pour les TPE, les PME et les PMI, avec pour objectif de leur procurer de la tranquillité d'esprit.

À ce titre, nous nous sommes rapprochés de l'ADPAVAB, l'association des entrepreneurs du Sud Val-d'Oise, et nous avons constaté à quel point le territoire est dynamique et les échanges nombreux et fructueux entre entrepreneurs.

La création du Conseil économique d'Argenteuil (CEA) et la mise en place de ses grands projets économiques visant à replacer le territoire au sein de l'économie de l'Île-de-France nous donne grand espoir, notamment en ce qui concerne le développement des 3 parcs d'activités argenteuillais - nous sommes basés dans le quartier de la Gare - et nous espérons la mise en place de nouvelles dessertes ferroviaires dans le cadre du Grand Paris pour désenclaver les quartiers et les liaisons avec les autres territoires.

En effet, un territoire attractif et bien desservi ne peut être qu'un atout en tant qu'usager et fournisseur potentiel d'autres entrepreneurs locaux !

Un autre projet dont nous attendons beaucoup en tant qu'informaticiens grands utilisateurs d'outils de mobilité et de ressources numériques est l'arrivée de la fibre optique, qui est à mon avis emblématique du changement qui s'opère actuellement à Argenteuil en faveur des entreprises. On ne peut que s'en réjouir. Argenteuil is back ! #Made In 95 ! »



NOUS CONTACTER

CÔTÉ SPECTACLE

Conseil économique d'Argenteuil (CEA)

M. le Président
12-14 bd Léon-Feix - 95100 Argenteuil

 Conseil Economique d'Argenteuil
@CEA.Officiel

Observations, suggestions ou réception des prochains numéros de cette lettre :

Prenez contact au 01 34 23 45 42
conseil.economique@ville-argenteuil.fr

Iliade | Théâtre | dimanche 8 avril | 16h30 | 10 à 19 €

D'un côté les Grecs, de l'autre les Troyens. Un monument littéraire de plus de 15 000 vers. Une adaptation intelligente, une mise en scène percutante. La jeune Pauline Bayle, servie par cinq comédiens très investis, réussit à condenser avec brio ce chant de guerre et de paix, d'amour et de haine. En écho à notre monde actuel, l'humanité d'Homère éclate, bouleversante. À découvrir en famille dès 11 ans.

SEEDS | Théâtre | dimanche 13 mai | 16h30 | 7 à 14 €

Une ode Chorégraphique et joyeuse à la terre Elyx, petit bonhomme dessiné (et véritable guest-star virtuelle), nous entraîne dans un voyage entre réalité et imaginaire. Un spectacle poétique qui même danse, musique, ombres et lumières pour imaginer ensemble la terre de demain. Seeds pourrait être une suite inspirée du Petit Prince avec son imaginaire profond et faussement naïf et la présence du dessin au cœur de l'œuvre.

Le Figuier blanc, 16-18 rue Grégoire-Collas
01 34 23 58 00

